

L'agence postale de Grisy-les-Plâtres fait peau neuve et accueille un point relais " France services " .



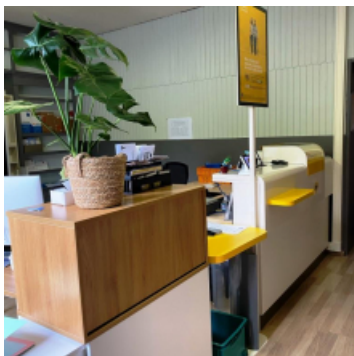
L'agence postale de Grisy-les-Plâtres a emménagé dans un nouvel et vaste espace de la mairie du village, reconditionné avec soin par les agents techniques communaux et généreusement meublé pour l'occasion par " LA POSTE " .

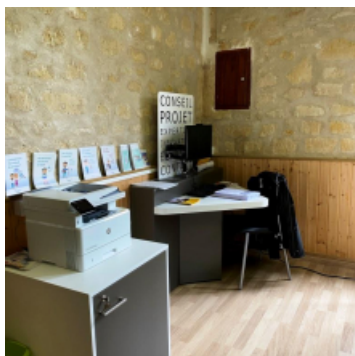
Ce nouvel aménagement permet aux clients d'être reçus en toute confidentialité et de trouver là, le point relais " France services de Grisy " créé en partenariat avec " LA POSTE " .

Ce point relais offre, aux grisylliens et aux villageois voisins, la possibilité d' accéder aux services publics de neuf opérateurs : La Poste, CAF, Pôle Emploi, CNAM, CNAV, MSA, Ministère de l'Intérieur, Justice, DGFIP.

Deux chargées de clientèle du bureau de poste de Vigny accompagnent et conseillent les citoyens qui le souhaitent, lors de permanences hebdomadaires effectuées sur deux sites de proximité :

- **Mairie de Grisy-les-Plâtres : le mardi de 09h00 à 12h00 ;**
- **La Poste Agence Communale de Cormeilles-en-Vexin : le mercredi matin de 09h00 à 12h00.**





Agence postale communale et point relais "France services de Grisy-les-Plâtres".
10, rue Robert Machy
95810
Grisy-les-Plâtres
Infos pratiques

Prenez rendez-vous avec les chargées de clientèle du bureau de poste de Vigny :

- par mail : vigny@france-services.gouv.fr
- par téléphone au : 01 34 32 53 56

Jours et horaires d'ouverture de l'agence postale communale

- **Mardi, jeudi et vendredi** : de 8h00 à 12h00 ;
- **Mercredi** : de 13h00 à 17h00
- **Samedi** :: de 9h00 à 12h00

Par contre, l'agence postale communale est fermée le lundi.

Documents

[Comuniqué de presse de LA POSTE sur " France services " en France.](#)

Contact

Agence postale communale de Grisy-les-Plâtres : 01 34 66 34 98