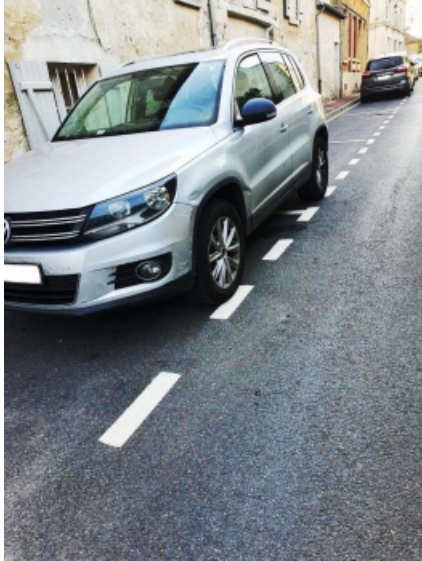


Irrespect pour les uns et les autres !



Pourquoi stationner régulièrement sur deux places matérialisés de parking automobile mises en place pour répartir au mieux, entre les uns et les autres, les surfaces de stationnement au coeur du village, recherchées par les riverains et les visiteurs ?

" Mieux vivre ensemble ", c'est accepter et respecter quelques contraintes, indispensables à la vie en communauté.



Rue R Machy
95810
Grisy-les-Plâtres
Contact

Mairie de Grisy-les-Plâtres : 01 34 66 62 69