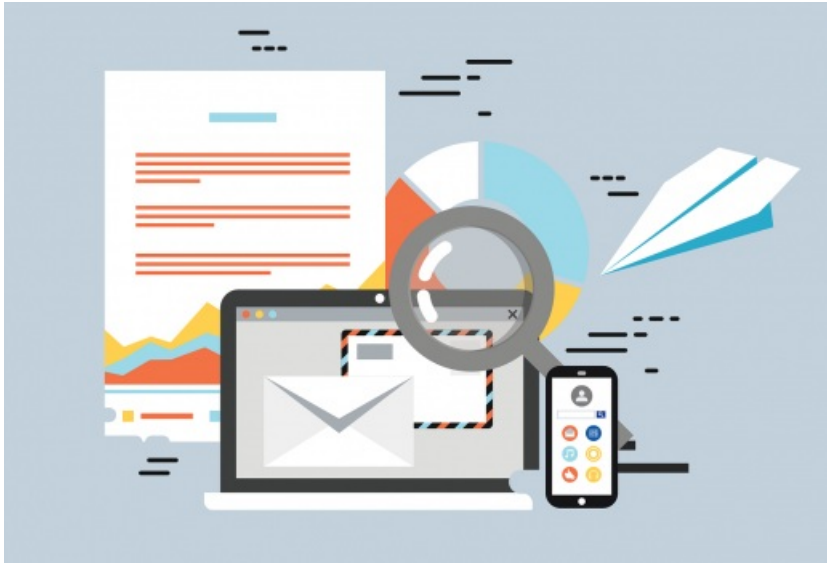


Soutenir et développer les activités artistiques, artisanales, commerciales, de services et paramédicales à Grisy-les-Plâtres.



Dans sa démarche de soutien à tous les acteurs de la vie économique du village, la municipalité a la volonté d'éditer un annuaire papier et dématérialisé, consultable sur nos médias communaux.

De ce fait, Mme la Maire souhaite recenser toutes les activités artistiques, artisanales, commerciales, de services et paramédicales. Si vous êtes dans cette perspective, Mme la Maire vous invite à vous présenter en mairie ou à contacter le secrétariat de la mairie au : 01 34 66 62 69, aux horaires d'ouverture avant le 31 mai prochain

Contact

Mairie de Grisy-les-Plâtres : 01 34 66 62 69