

QUELS SONT LES GESTES BARRIÈRES A RESPECTER ?

1

Se laver régulièrement
les mains ou utiliser
une solution hydro-
alcoolique



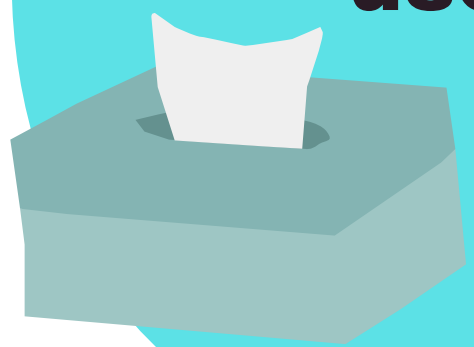
2

Tousser et éternuer
dans son coude



3

Utiliser un mouchoir à
usage unique puis le
jeter



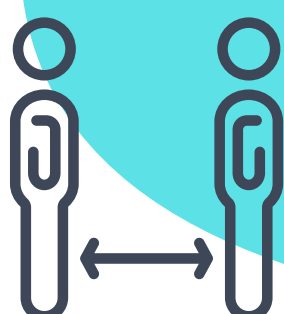
4

Porter un masque quand
il est obligatoire ou
recommandé



5

Rester à distances
des autres et éviter
les contacts



6

Aérer chaque pièce de vie
10 minutes
toutes les heures

